



Platz des Friedens 15a, 18461 Franzburg Tel.: 038322/736, Fax: 038322/58541  
E-Mail: [info@schule-franzburg.de](mailto:info@schule-franzburg.de)



**- Pausen- / Aufsichtskonzept -**

Stand: 26.03.2025



Platz des Friedens 15a, 18461 Franzburg Tel.: 038322/736, Fax: 038322/58541  
E-Mail: [info@schule-franzburg.de](mailto:info@schule-franzburg.de)

# Inhalt

Stundentafel mit Pausenzeiten .....	2
Frühaufsicht (7:25 – 7:45 Uhr) .....	3
1. Hofpause (9:30 – 9:50 Uhr) .....	4
2. Hofpause (11:30 – 12:00 Uhr) .....	6
Busaufsicht 1 - 13:35 – 14:10 Uhr .....	8
Busaufsicht 2 - 15:20 – 15:45 Uhr .....	10
Schüleraufsichten .....	11
Regenpause .....	13
Toilettengang während des Unterrichts – „Kurze-Wege-Gebot“ .....	14
Regelung Fußballspielen.....	14





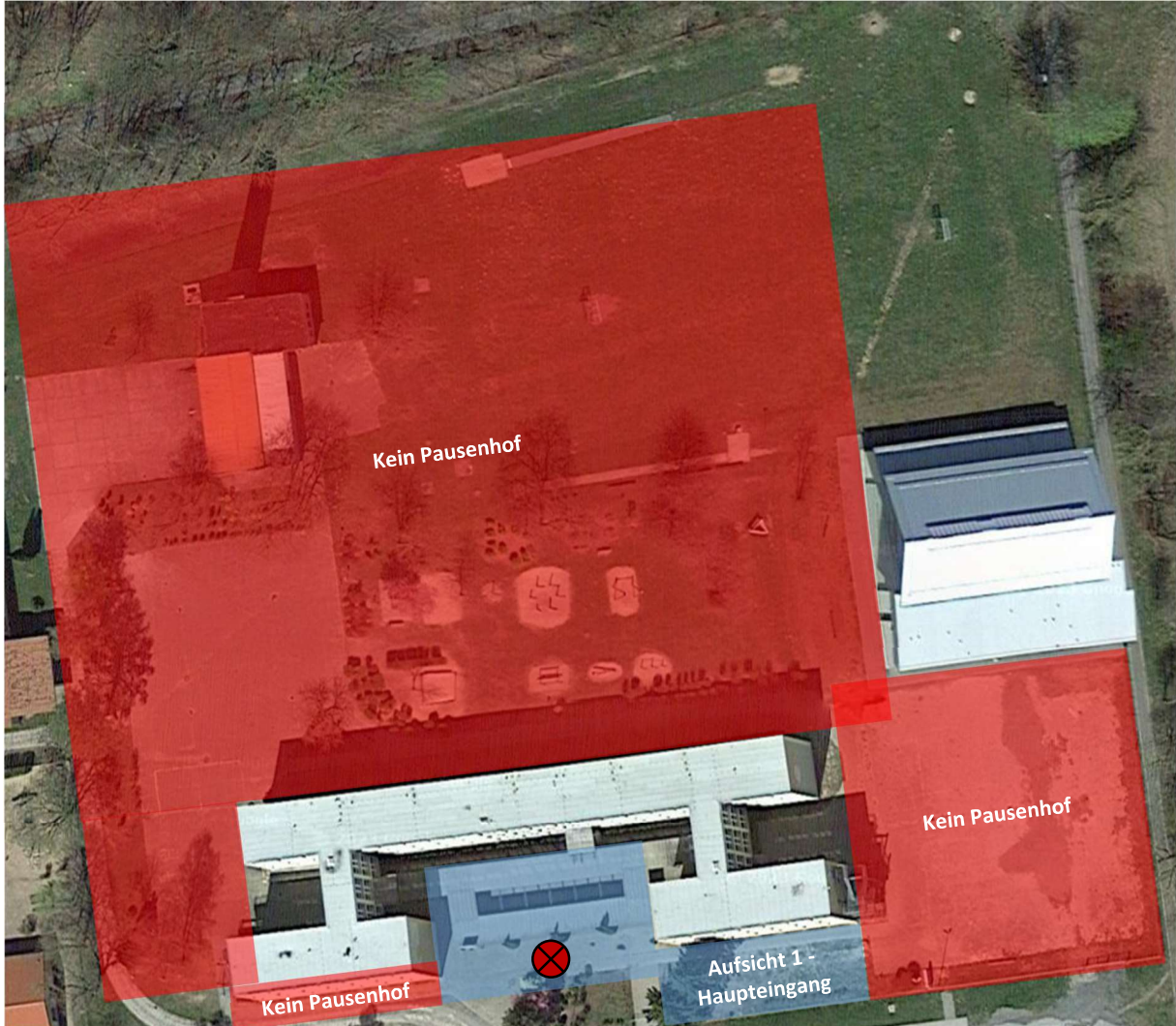
Platz des Friedens 15a, 18461 Franzburg Tel.: 038322/736, Fax: 038322/58541  
E-Mail: [info@schule-franzburg.de](mailto:info@schule-franzburg.de)

## Studentafel mit Pausenzeiten

		<b>Klingel</b>
1. Stunde	7:50 – 8:35 Uhr	<b>7.45 Uhr</b>
2. Stunde	8:45 – 9:30 Uhr	
<b>Hofpause RegS</b>	<b>9:30 – 9:50 Uhr</b>	<b>9:45 Uhr</b>
3. Stunde	9:50 – 10:35 Uhr	
4. Stunde	10:45 – 11:30 Uhr	
<b>Mittagspause RegS</b>	<b>11:30 – 12:00 Uhr</b>	<b>11:55 Uhr</b>
5. Stunde	12:00 – 12:45 Uhr	
6. Stunde	12:50 – 13:35 Uhr	
<b>Busaufsicht 1</b>	<b>13:35 – 14:10 Uhr</b>	
7./8. Stunde	13:50 – 15:20 Uhr	
<b>Busaufsicht 2</b>	<b>15:20 – 15:45 Uhr</b>	

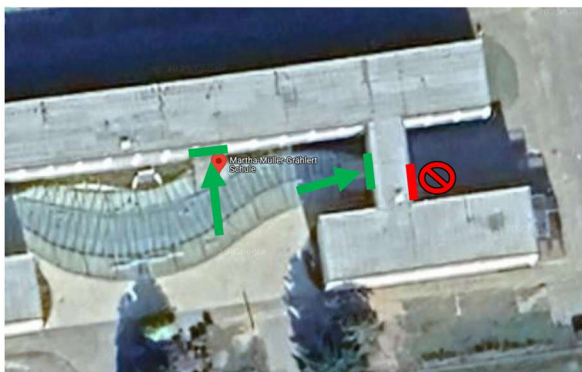




### Frühaufsicht (7:25 – 7:45 Uhr)



Einlass erfolgt ab 7:45 Uhr über die Haupteingänge. Schüleraufsicht öffnet Türen im EG (Haupt- und Seiteneingang). Lehrkraft öffnet die Tür zum Fachtrakt.

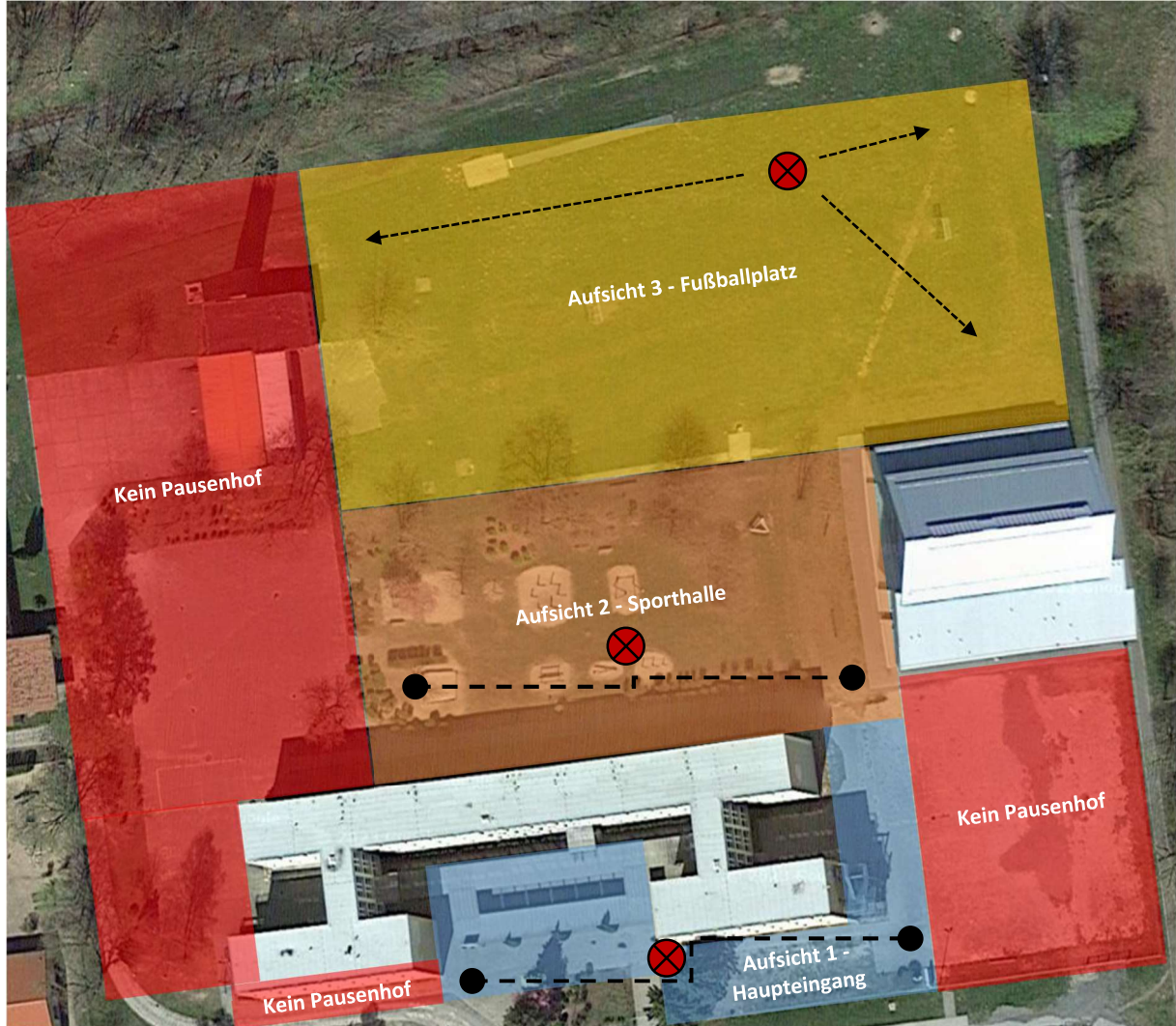
### Erlaubte Ein- / Ausgänge



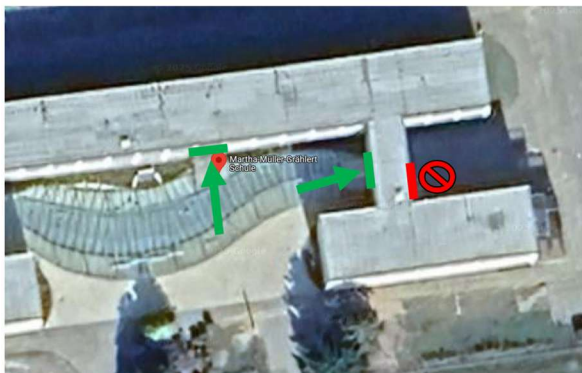
-  = Kein Eingang / Ausgang
-  = Eingang / Ausgang



### 1. Hofpause (9:30 – 9:50 Uhr)



### Erlaubte Ein- / Ausgänge



 = Kein Eingang / Ausgang

 = Eingang / Ausgang



Platz des Friedens 15a, 18461 Franzburg Tel.: 038322/736, Fax: 038322/58541  
E-Mail: [info@schule-franzburg.de](mailto:info@schule-franzburg.de)

### **Aufsicht 1:**

#### Besonderheiten

- Im Bereich des Haupteingangs ist das Spielen, Rennen, Springen, etc. untersagt. Verletzungsgefahr!
- Bewegt sich im Aufsichtsbereich kontinuierlich (siehe Abbildung).
- „Runden gehen“ um das Gebäude Richtung GS ist nicht erlaubt. Sollte es bei vereinzelt SuS wiederholt auffallen, Aussprache einer Erziehungsmaßnahme sowie Elternkontakt.

Am Ende der Hofpause ab 9:45 Uhr verantwortlich für den Einlass in das Hauptgebäude. Schülersaufsicht öffnet Türen im EG (Haupt- und Seiteneingang). Lehrkraft öffnet die Tür zum Fachtrakt.

### **Aufsicht 2:**

#### Besonderheiten

- „Runden gehen“ um das Gebäude ist nicht erlaubt. Sollte es bei vereinzelt SuS wiederholt auffallen, Aussprache einer Erziehungsmaßnahme sowie Elternkontakt.

Am Ende der Hofpause ab 9:45 Uhr verantwortlich für den Einlass Seitentür.

### **Aufsicht 3:**

#### Besonderheiten

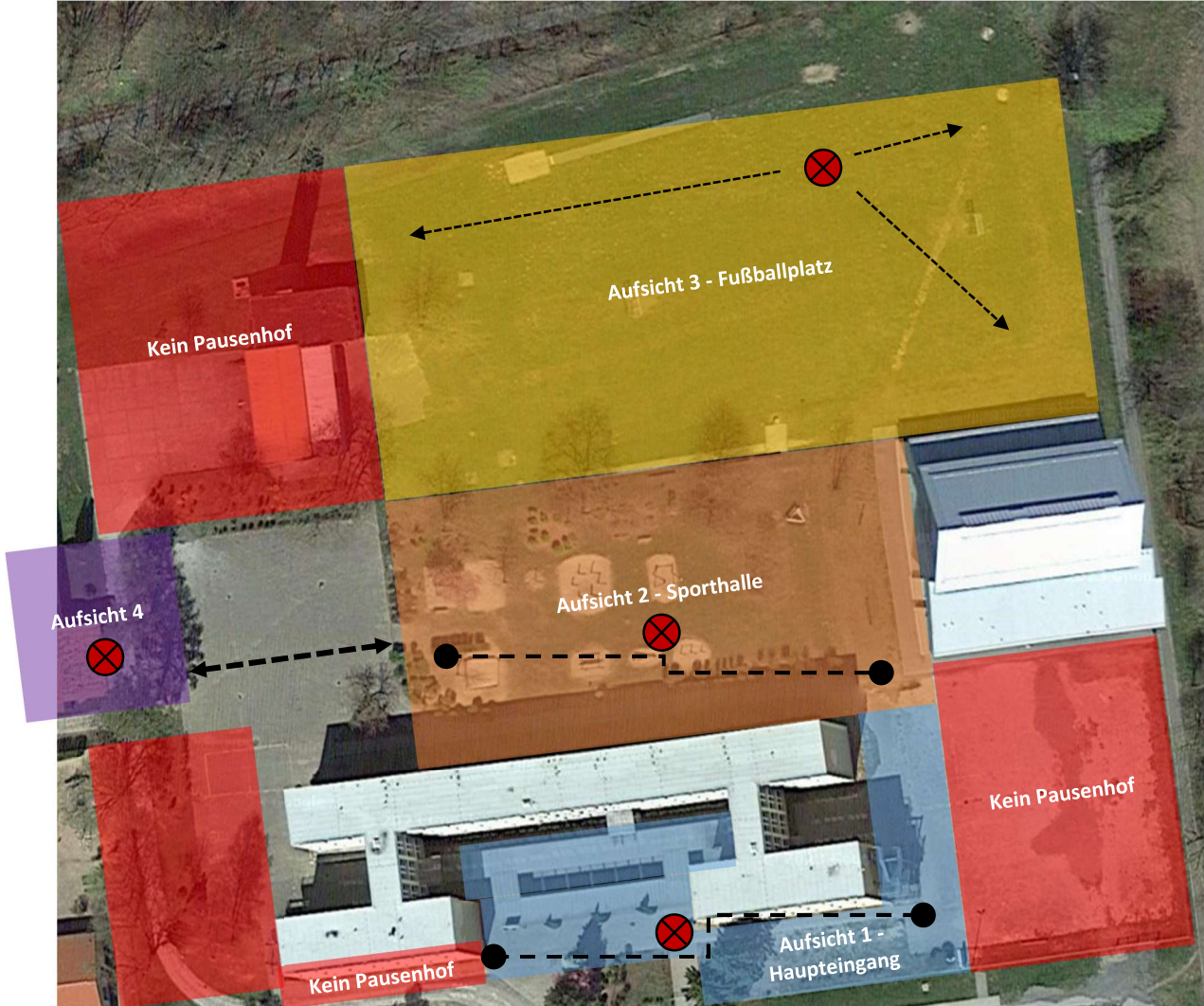
- Achtet darauf, dass SuS nicht den Pausenhof verlassen (siehe Sichtachsen).
- Sollten SuS wiederholt den Aufsichtsbereich verlassen und ihr Verhalten nach Ermahnung nicht ändern, Aussprache einer Erziehungsmaßnahme sowie Elternkontakt.

Am Ende der Hofpause ab 9:45 Uhr sammelt SuS ein.

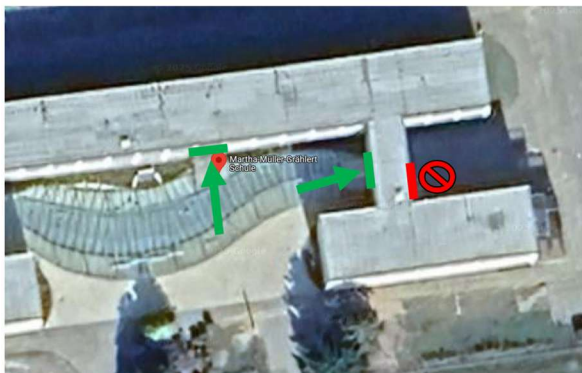




## 2. Hofpause (11:30 – 12:00 Uhr)



### Erlaubte Ein- / Ausgänge



 = Kein Eingang / Ausgang

 = Eingang / Ausgang



Platz des Friedens 15a, 18461 Franzburg Tel.: 038322/736, Fax: 038322/58541  
E-Mail: [info@schule-franzburg.de](mailto:info@schule-franzburg.de)

## **Aufsicht 1:**

### Besonderheiten

- Im Bereich des Haupteingangs ist das Spielen, Rennen, Springen, etc. untersagt. Verletzungsgefahr!
- „Runden gehen“ um das Gebäude ist nicht erlaubt. Sollte es bei vereinzelt SuS wiederholt auffallen, Aussprache einer Erziehungsmaßnahme sowie Elternkontakt.

Am Ende der Hofpause ab 11:55 Uhr verantwortlich für den Einlass in das Hauptgebäude. Schülersaufsicht öffnet Türen im EG (Haupt- und Seiteneingang). Lehrkraft öffnet die Tür zum Fachtrakt.

## **Aufsicht 2:**

### Besonderheiten

- „Runden gehen“ um das Gebäude ist nicht erlaubt. Sollte es bei vereinzelt SuS wiederholt auffallen, Aussprache einer Erziehungsmaßnahme sowie Elternkontakt.
- Kontrolle des Laufweges der SuS in die Speisehalle und zurück auf den Schulhof (Siehe Abbildung).

Am Ende der Hofpause ab 11:55 Uhr verantwortlich für den Einlass Seitentür.

## **Aufsicht 3:**

### Besonderheiten

- Achtet darauf, dass SuS nicht den Pausenhof verlassen (siehe Sichtachsen).
- Sollten SuS wiederholt den Aufsichtsbereich verlassen und ihr Verhalten nach Ermahnung nicht ändern, Aussprache einer Erziehungsmaßnahme sowie Elternkontakt.
- Achtet darauf, dass nur SuS gemäß „Regelung Fußballspielen“ (siehe unten) die Sportanlage nutzen.

Am Ende der Hofpause ab 11:55 Uhr verantwortlich für den Einlass Seitentür.

## **Aufsicht 4**

### Besonderheiten

- Kontrolle der Verhaltensregeln:
  1. Handyverbot
  2. Nur Essenskinder dürfen anwesend sein
  3. Der Aufenthalt ist nur zum Essen gestattet
  4. Der Sitzplatz muss nach dem Essen gereinigt werden
  5. Das Tablett und die Essensreste müssen zurück zur Essensausgabe gebracht werden





## Busaufsicht 1 - 13:35 – 14:10 Uhr



## Erlaubte Ein- / Ausgänge



 = Eingang / Ausgang

Alle Busschüler versammeln sich im Bereich „Sammelpunkt Busschüler“ und warten auf die Busaufsicht. Der Weg zur Bushaltestelle darf nicht ohne aufsichtführende Lehrkraft angetreten werden!





*Platz des Friedens 15a, 18461 Franzburg Tel.: 038322/736, Fax: 038322/58541  
E-Mail: [info@schule-franzburg.de](mailto:info@schule-franzburg.de)*

Sobald beide aufsichtführenden Lehrkräfte anwesend sind, geht Aufsicht-1 mit den Busschülern in Zweierreihen zur Bushaltestelle. Aufsicht-2 achtet darauf, dass die Busschüler die Regel einhalten und es zu keinem Gedränge kommt.

Wenn alle Busschüler sich auf dem Weg zur Bushaltestelle befinden, folgt Aufsicht-2 zur Bushaltestelle.

Nachzügler treten den Weg selbstständig an, dürfen aber den Bereich der Baustelle unter keinen Umständen betreten.

### **Ergänzung:**

Bus Richtung Abtshagen/Elmenhorst Zarrendorf

- |                                   |                             |
|-----------------------------------|-----------------------------|
| 1. Bus Ziel Elmenhorst/Zarrendorf | Linie 310 Abfahrt 13:50 Uhr |
| 2. Bus Ziel Abtshagen             | Linie 310 Abfahrt 14:09 Uhr |

Maßnahme: SuS gestaffelt nach Wohnort einsteigen lassen.







Platz des Friedens 15a, 18461 Franzburg Tel.: 038322/736, Fax: 038322/58541  
E-Mail: info@schule-franzburg.de

## Busaufsicht 2 - 15:20 – 15:45 Uhr

Alle Busschüler versammeln sich im Bereich „Sammelpunkt Busschüler“ und warten auf die Busaufsicht. Der Weg zur Bushaltestelle darf nicht ohne aufsichtführende Lehrkraft angetreten werden!

Sobald beide aufsichtführenden Lehrkräfte anwesend sind, geht Aufsicht mit den Busschülern in Zweierreihen zur Bushaltestelle und führt dort die Aufsicht.

Nachzügler treten den Weg selbstständig an, dürfen aber den Bereich der Baustelle unter keinen Umständen betreten.



## Erlaubte Ein- / Ausgänge



 = Eingang / Ausgang







Platz des Friedens 15a, 18461 Franzburg Tel.: 038322/736, Fax: 038322/58541  
E-Mail: [info@schule-franzburg.de](mailto:info@schule-franzburg.de)

## **Schüleraufsichten**

### Aufgabenfelder:

Ziel ist es, die aufsichtführenden Lehrkräfte zu unterstützen und zu entlasten.

### **Schüleraufsicht 1 (2 SuS)**

#### Standort

Regionalschultrakt EG

#### Aufgaben

- Öffnet die Eingangstür für SuS, die auf Toilette gehen oder in das Sekretariat möchten
- Kontrollieren Flure und Toiletten (Mädchen)
- Aufsichtsschüler greifen bei Vorfällen nicht ein, sondern melden schnellstmöglich der aufsichtführenden Lehrkraft den Vorfall

Am Ende der Hofpausen unterstützt die Schüleraufsicht die aufsichtführenden Lehrkräfte, indem sie die Türen öffnet.

### **Schüleraufsicht 2 (2 SuS)**

#### Standort

Regionalschultrakt 1 OG und Schulhof (Laufaufsicht)

#### Aufgaben

- Kontrollieren Flure und Toiletten (Jungs)
- Nach Kontrolle geben sich die SuS zum Aufsichtsbereich „Parkplatz“





Platz des Friedens 15a, 18461 Franzburg Tel.: 038322/736, Fax: 038322/58541  
E-Mail: [info@schule-franzburg.de](mailto:info@schule-franzburg.de)

### **Schüleraufsicht 3 (2 SuS)**

#### Standort

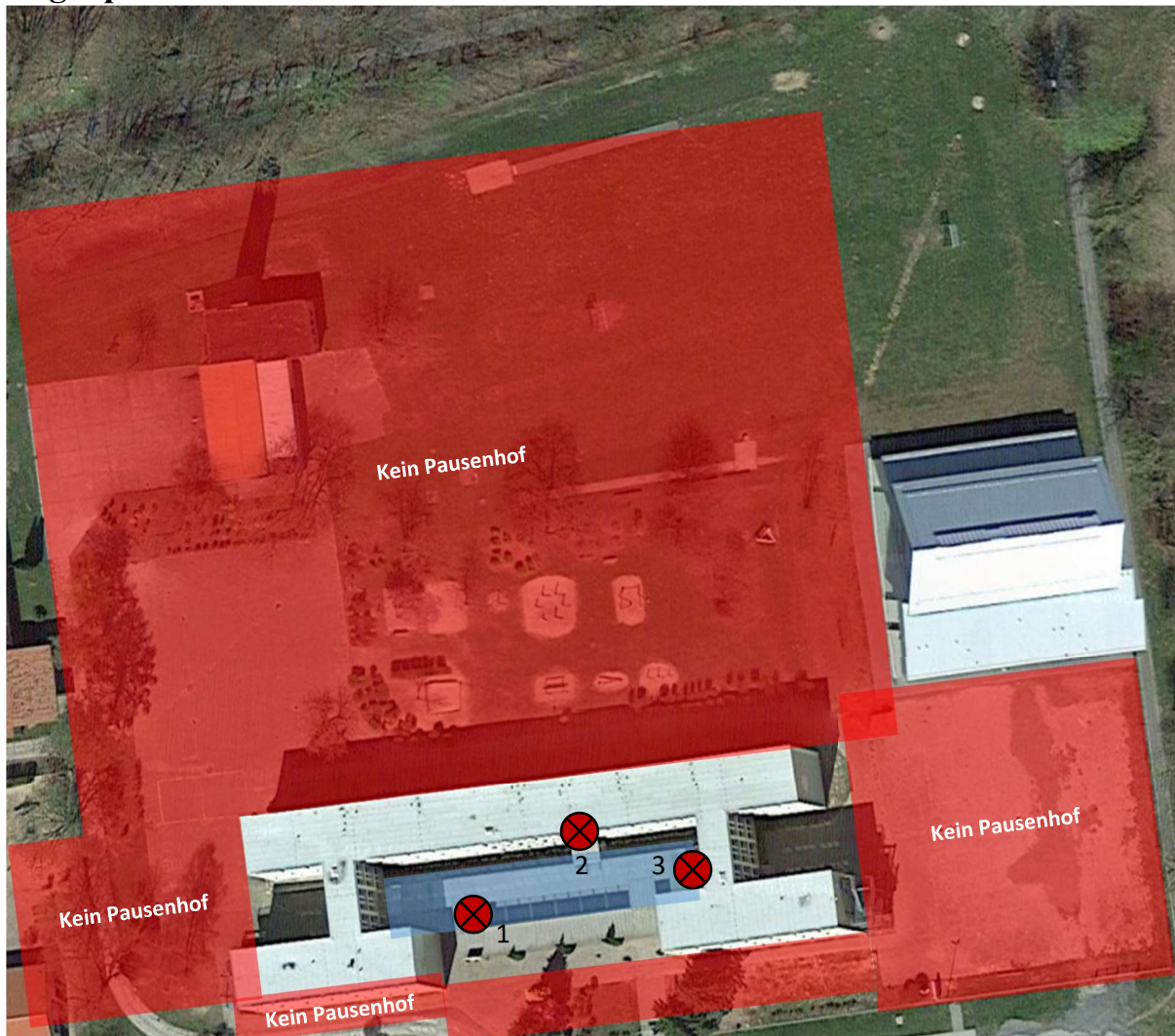
Fachtrakt

#### Aufgaben

- Kontrollieren, ob alle SuS den Fachtrakt verlassen haben
- Unterstützen während der **Mittagspause** Aufsicht 4, indem sie den Essenskindern die Tür öffnen
- Aufsichtsschüler greifen bei Vorfällen nicht ein, sondern melden schnellstmöglich der aufsichtführenden Lehrkraft den Vorfall



## Regenpause



**Grundsätzlich gilt:** Im Bereich des Haupteingangs und im Schulgebäude ist das Spielen, Rennen, Springen, etc. untersagt. Verletzungsgefahr!

**Aufsicht 1:** Durchgehend draußen.

**Aufsicht 2:** Fachtrakteingang und Fachtrakt. Laufaufsicht (**EG für SuS gesperrt**, 1. OG, 2. OG).

**Aufsicht 3:** Haupteingang und Regionalschultrakt. Laufaufsicht (EG, 1. OG, 2. OG).

**Aufsicht 4:** \*NUR 2. Pause\* siehe 2. Hofpause. Die Essenskinder dürfen nur über den Schulhof (langer Weg um das Gebäude) zur Speisehalle gehen!

**Schülersaufsicht:** Unterstützen Aufsicht 1 und Aufsicht 2 im Fach- und Regionalschultrakt.





Platz des Friedens 15a, 18461 Franzburg Tel.: 038322/736, Fax: 038322/58541  
E-Mail: [info@schule-franzburg.de](mailto:info@schule-franzburg.de)

**Lehrkräfte, die freiwillig einen Raum (z.B. Klassenraum) beaufsichtigen, dürfen dies. Sie übernehmen in diesem Fall die Aufsichtspflicht!**

### **Toilettengang während des Unterrichts – „Kurze-Wege-Gebot“**

Grundsätzlich gilt, dass alle SuS nach Möglichkeit die kurzen und langen Pausen für den Toilettengang nutzen sollen.

Sollten SuS während des Unterrichts zur Toilette müssen, darf Ihnen dies nicht verwehrt werden. In solchen Fällen gehen die SuS leise auf direktem Weg durch das Gebäude zu den Toiletten.

Während des Unterrichts dürfen SuS das Schulgebäude ohne Aufsicht nicht verlassen!

### **Regelung Fußballspielen**

Während der Hofpausen dürfen die Klassen entsprechend nachfolgender Tabelle wöchentlich den Sportplatz auf dem Schulhof nutzen:

<b>Montag</b>	<b>Dienstag</b>	<b>Mittwoch</b>	<b>Donnerstag</b>	<b>Freitag</b>
5a, 5b, 5c	6a, 6b	7-10	6c, 6d	5a, 5b, 5c

